



# DATEV

## Branchenauswertungen Musterauswertungen

Mit dem Zusatzmodul Branchenauswertungen zu Kanzlei-Rechnungswesen und Rechnungswesen rufen Sie schnell und einfach Branchenkennzahlen aus dem DATEV-Rechenzentrum ab. Mit diesen Zahlen können Sie dann die Zahlen Ihres Mandanten vergleichen.

In diesem Dokument möchten wir Ihnen einen Überblick über die möglichen Branchenauswertungen verschaffen.

Mit den Branchenauswertungen können Sie schnell und einfach Stärken und Schwächen Ihrer Mandanten erkennen und feststellen wo diese im Vergleich zur Branche stehen. Bereits drei Wochen nach Monats -oder Quartalsende sind für viele Branchen aktuelle Durchschnittswerte verfügbar. Es stehen drei unterschiedliche Auswertungsformen zur Verfügung:

- Branchenvergleich
- Übersichten
- Branchenüberblick.

# Branchenvergleich

Vergleichen Sie Ihren Mandanten mit dem Branchendurchschnitt – anhand vorher festgelegter Kriterien:

- Umsatzgröße
- Bundesland
- Gesellschaftsform
- Spezialisierung innerhalb der Branche

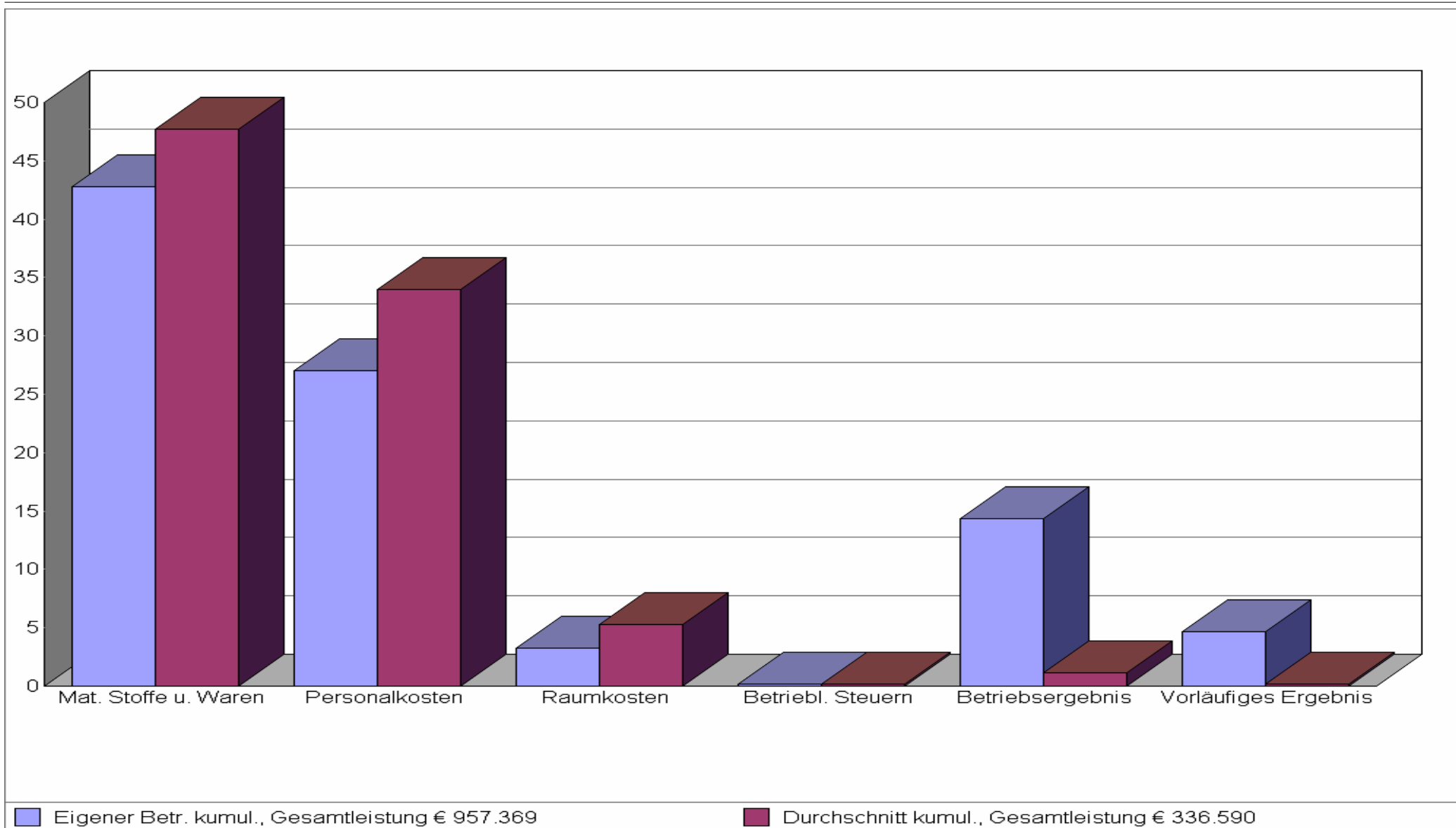
Mit Hilfe der Grafiken lassen sich die Stärken und Schwächen Ihrer Mandanten auf den ersten Blick erkennen.

**Umsatzklasse 780.000 - 3.000.000 / Kapitalgesellschaft**

Bezeichnung	März 2007				Januar 2007 - März 2007				
	Eigener Betrieb Euro	Eigener Betrieb %	Durchschnitt %	Abweichung absolut	Eigener Betr. kumul. Euro	Eigener Betr. kumul. %	Durchschnitt kumul. %	Abweichung absolut	
Umsatzerlöse	324.777	100,0	99,7	0,3	957.369	100,0	98,4	1,6	
Best.Verdg. FE/UE	0	0,0	0,3	-0,3	0	0,0	1,6	-1,6	
Akt.Eigenleistungen	0	0,0	0,0	0,0	0	0,0	0,0	0,0	
<b>Gesamtleistung</b>	<b>324.777</b>	<b>100,0</b>	<b>141.545 €</b>	<b>183.232</b>	<b>957.369</b>	<b>100,0</b>	<b>336.590 €</b>	<b>620.779</b>	
Mat. Stoffe u. Waren	134.984	41,6	45,3	-3,7	409.959	42,8	47,7	-4,9	
<b>Rohertrag</b>	<b>189.793</b>	<b>58,4</b>	<b>54,7</b>	<b>3,7</b>	<b>547.410</b>	<b>57,2</b>	<b>52,3</b>	<b>4,9</b>	
So. betr. Erlöse	0	0,0	0,4	-0,4	0	0,0	0,5	-0,5	
<b>Betriebl. Rohertrag</b>	<b>189.793</b>	<b>58,4</b>	<b>55,1</b>	<b>3,3</b>	<b>547.410</b>	<b>57,2</b>	<b>52,8</b>	<b>4,4</b>	
<u>Kostenarten:</u>									
Personalkosten	77.741	23,9	27,9	-4,0	259.110	27,1	34,0	-7,0	
Raumkosten	8.819	2,7	4,3	-1,6	31.395	3,3	5,3	-2,0	
Betriebl. Steuern	384	0,1	0,1	0,0	1.862	0,2	0,2	0,0	
Versich./Beiträge	2.562	0,8	0,7	0,1	13.985	1,5	1,6	-0,1	
Besondere Kosten	0	0,0	0,1	-0,1	0	0,0	0,1	-0,1	
Kfz-Kosten (o. St.)	5.345	1,7	2,0	-0,4	22.654	2,4	3,0	-0,7	
Werbe-/Reisekosten	2.874	0,9	1,3	-0,4	8.136	0,9	1,4	-0,6	
Kosten Warenabgabe	1.555	0,5	0,8	-0,3	4.282	0,5	0,7	-0,3	
Abschreibungen	12.397	3,8	1,2	2,6	37.119	3,9	1,5	2,4	
Reparatur/Instandh.	1.780	0,6	0,6	0,0	6.555	0,7	0,7	-0,1	
Sonstige Kosten	7.912	2,4	2,8	-0,4	24.640	2,6	3,1	-0,6	
<b>Gesamtkosten</b>	<b>121.368</b>	<b>37,4</b>	<b>41,8</b>	<b>-4,4</b>	<b>409.739</b>	<b>42,8</b>	<b>51,6</b>	<b>-8,8</b>	
<b>Betriebsergebnis</b>	<b>68.425</b>	<b>21,1</b>	<b>13,3</b>	<b>7,7</b>	<b>137.671</b>	<b>14,4</b>	<b>1,2</b>	<b>13,2</b>	
Zinsaufwand	9.171	2,8	0,7	2,1	24.089	2,5	0,6	1,9	
Sonst. neutr. Aufwand	0	0,0	0,1	-0,1	145	0,0	0,1	-0,1	
<b>Neutraler Aufwand</b>	<b>9.171</b>	<b>2,8</b>	<b>0,8</b>	<b>2,1</b>	<b>24.234</b>	<b>2,5</b>	<b>0,7</b>	<b>1,8</b>	
Zinserträge	443	0,1	0,1	0,1	443	0,1	0,1	0,0	
Sonst. neutr. Ertrag	0	0,0	0,4	-0,4	0	0,0	0,5	-0,5	
Verr. kalk. Kosten	0	0,0	0,0	0,0	0	0,0	0,0	0,0	
<b>Neutraler Ertrag</b>	<b>443</b>	<b>0,1</b>	<b>0,5</b>	<b>-0,3</b>	<b>443</b>	<b>0,1</b>	<b>0,6</b>	<b>-0,6</b>	
Freie Kontenklassen	0	0,0	0,0	0,0	0	0,0	0,0	0,0	
<b>Ergebnis vor Steuern</b>	<b>59.697</b>	<b>18,4</b>	<b>13,1</b>	<b>5,3</b>	<b>113.880</b>	<b>11,9</b>	<b>1,1</b>	<b>10,8</b>	
Steuern Eink.u.Ertrag	36.000	11,1	1,0	10,1	69.134	7,2	0,9	6,3	
<b>Vorläufiges Ergebnis</b>	<b>23.697</b>	<b>7,3</b>	<b>12,0</b>	<b>-4,7</b>	<b>44.746</b>	<b>4,7</b>	<b>0,2</b>	<b>4,5</b>	

Das vorläufige Ergebnis entspricht dem derzeitigen Stand der Buchführung. Abschluss-/ Abgrenzungsbuchungen können es noch verändern.

Copyright DATEV eG. Nachdruck nur mit ausdrücklicher Genehmigung.



# Übersichten

Mit den Übersichten können Sie sich einen detaillierten Überblick über die Branche verschaffen, indem Sie z. B. Unternehmen nach folgenden Aspekten gegenüberstellen:

- Bundesländer
- Regionen
- Spezialisierung innerhalb der Branche (Branchenunterteilung)
- Umsatzgröße

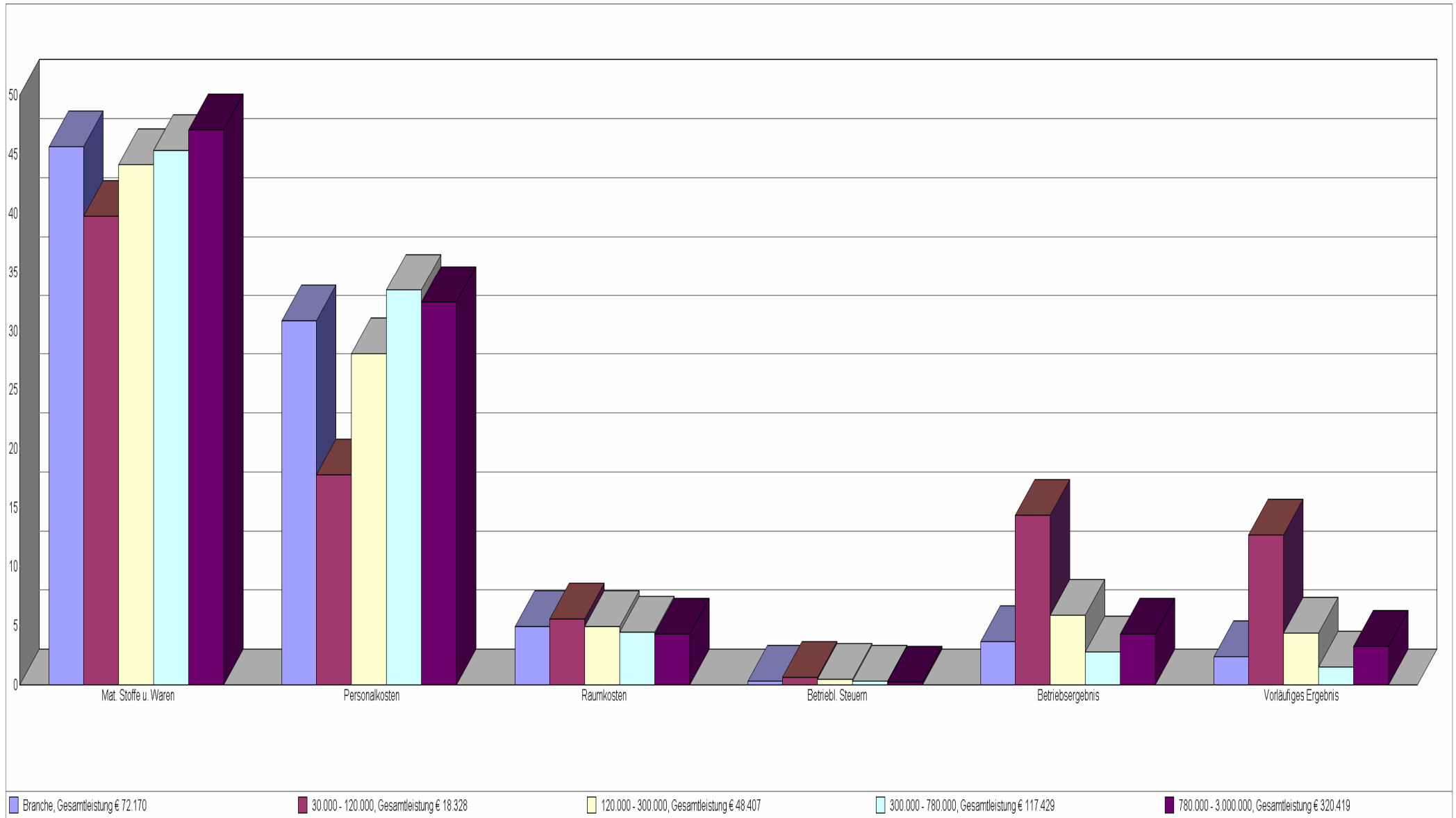
Selbstverständlich können Sie Übersichten von allen Branchen erstellen (unabhängig davon, ob Sie einen Mandanten in dieser Branche angelegt haben).

Kanzlei-Rechnungswesen  
**Übersicht Umsatzklassen März 2007**  
 Nr.1 DATEV-BWA 1/KG3

Teilnehmer	5943	2192	2029	1287	435
Bezeichnung	Branche	30 000 - 120 000	120 000 - 300 000	300 000 - 780 000	780 000 - 3 000 000
Umsatzerlöse	99,2	99,9	99,6	99,4	98,5
Best. Verdg. FE/UE	0,8	0,1	0,4	0,6	1,5
Akt. Eigenleistungen	0,0	0,0	0,0	0,0	0,0
<b>Gesamtleistung</b>	<b>72.170 €</b>	<b>18.328 €</b>	<b>48.407 €</b>	<b>117.429 €</b>	<b>320.419 €</b>
Mat. Stoffe u. Waren	45,7	39,7	44,1	45,3	47,0
<b>Rohertrag</b>	<b>54,4</b>	<b>60,3</b>	<b>55,9</b>	<b>54,7</b>	<b>53,0</b>
So. betr. Erlöse	0,8	1,7	1,0	0,7	0,5
<b>Betriebl. Rohertrag</b>	<b>55,1</b>	<b>62,0</b>	<b>56,9</b>	<b>55,4</b>	<b>53,5</b>
<b>Kostenarten:</b>					
Personalkosten	30,9	17,8	28,1	33,5	32,4
Raumkosten	5,0	5,6	4,9	4,5	4,3
Betriebl. Steuern	0,3	0,7	0,5	0,3	0,2
Versich./Beiträge	2,2	3,3	2,7	2,1	1,7
Besondere Kosten	0,1	0,1	0,1	0,1	0,1
Kfz-Kosten (o. St.)	4,7	8,8	5,8	4,2	3,1
Werbe-/Reisekosten	1,1	1,1	1,1	1,1	1,2
Kosten Warenabgabe	0,4	0,1	0,2	0,3	0,7
Abschreibungen	2,2	3,1	2,5	2,1	1,7
Reparatur/Instandh.	0,7	0,5	0,6	0,7	0,8
Sonstige Kosten	4,1	6,5	4,7	3,8	3,1
<b>Gesamtkosten</b>	<b>51,5</b>	<b>47,6</b>	<b>51,0</b>	<b>52,6</b>	<b>49,2</b>
<b>Betriebsergebnis</b>	<b>3,6</b>	<b>14,4</b>	<b>5,9</b>	<b>2,8</b>	<b>4,3</b>
Zinsaufwand	1,3	1,8	1,6	1,3	0,9
Sonst. neutr. Aufwand	0,1	0,1	0,1	0,1	0,1
<b>Neutraler Aufwand</b>	<b>1,4</b>	<b>1,9</b>	<b>1,7</b>	<b>1,4</b>	<b>1,0</b>
Zinserträge	0,0	0,0	0,0	0,0	0,1
Sonst. neutr. Ertrag	0,7	0,6	0,6	0,7	0,6
Verr. kalk. Kosten	0,0	0,0	0,0	0,0	0,0
<b>Neutraler Ertrag</b>	<b>0,7</b>	<b>0,6</b>	<b>0,7</b>	<b>0,8</b>	<b>0,7</b>
Freie Kontenklassen	0,0	0,0	0,0	0,0	0,0
<b>Ergebnis vor Steuern</b>	<b>3,0</b>	<b>13,0</b>	<b>4,8</b>	<b>2,2</b>	<b>4,0</b>
Steuern Eink.u.Ertrag	0,6	0,3	0,4	0,6	0,7
<b>Vorläufiges Ergebnis</b>	<b>2,4</b>	<b>12,7</b>	<b>4,4</b>	<b>1,5</b>	<b>3,2</b>

Das vorläufige Ergebnis entspricht dem derzeitigen Stand der Buchführung. Abschluss-/ Abgrenzungsbuchungen können es noch verändern.

Copyright DATEV eG. Nachdruck nur mit ausdrücklicher Genehmigung.



# Branchenüberblick

Im Branchenüberblick finden Sie in übersichtlicher Form die Branchendurchschnitte für die Größen: Gesamtleistung, Materialeinsatz, Gesamtkosten, Betriebsergebnis und vorläufiges Ergebnis:

- im Bundesvergleich
- ähnlicher Branchen
- unterschiedlicher Umsatzgröße

Im unteren Bereich der Auswertung werden die Durchschnitte Ihrem Mandanten gegenübergestellt und Abweichungen ermittelt.



**Branchenüberblick**

Januar - März 2007

Nr. 1 DATEV-BWA 1/KG3

**Bautischlerei und -schlosserei****Branchenwerte**

Teilnehmer: Bezeichnung	5943 Bundesgebiet	2558 Nord	2516 Süd	869 Ost
Gesamtleistung	72.170	77.025	70.635	62.322
Mat. Stoffe u. Waren	32.946	34.630	32.858	28.331
Gesamtkosten	37.181	40.900	35.454	31.278
Betriebsergebnis	2.614	2.105	2.859	3.265
Vorläufiges Ergebnis	1.713	1.060	1.816	3.139

Teilnehmer: Bezeichnung	5943 Bautischlerei und - schlosserei	** Fußboden-, Fliesen- und Plattenlegerei, Raumausstattung	1488 Stukkateurgewerbe Gipserei und Verputzerei	5965 Maler- und Lackierergewerbe
Gesamtleistung	72.170	***	73.236	54.127
Mat. Stoffe u. Waren	32.946	***	22.300	12.227
Gesamtkosten	37.181	***	52.229	36.072
Betriebsergebnis	2.614	***	-520	6.482
Vorläufiges Ergebnis	1.713	***	-1.351	5.664

Teilnehmer: Bezeichnung	2192 30.000 - 120.000	2029 120.000 - 300.000	1287 300.000 - 780.000	435 780.000 - 3.000.000
Gesamtleistung	18.328	48.407	117.429	320.419
Mat. Stoffe u. Waren	7.278	21.362	53.168	150.677
Gesamtkosten	8.731	24.697	61.792	157.698
Betriebsergebnis	2.633	2.839	3.250	13.645
Vorläufiges Ergebnis	2.334	2.112	1.805	10.390

**Eigener Betrieb**

Umsatzklasse 780.000 - 3.000.000

Bezeichnung	Eigener Betr. kumul. Euro	Eigener Betr. kumul. %	Durchschnitt Euro	Durchschnitt kumul. %	Abweichung Euro	Abweichung %
Gesamtleistung	957.369		320.419		636.950	
Mat. Stoffe u. Waren	409.959	42,8	150.677	47,0	259.282	-4,2
Gesamtkosten	409.739	42,8	157.698	49,2	252.041	-6,4
Betriebsergebnis	137.671	14,4	13.645	4,3	124.026	10,1
Vorläufiges Ergebnis	44.746	4,7	10.390	3,2	34.356	1,4